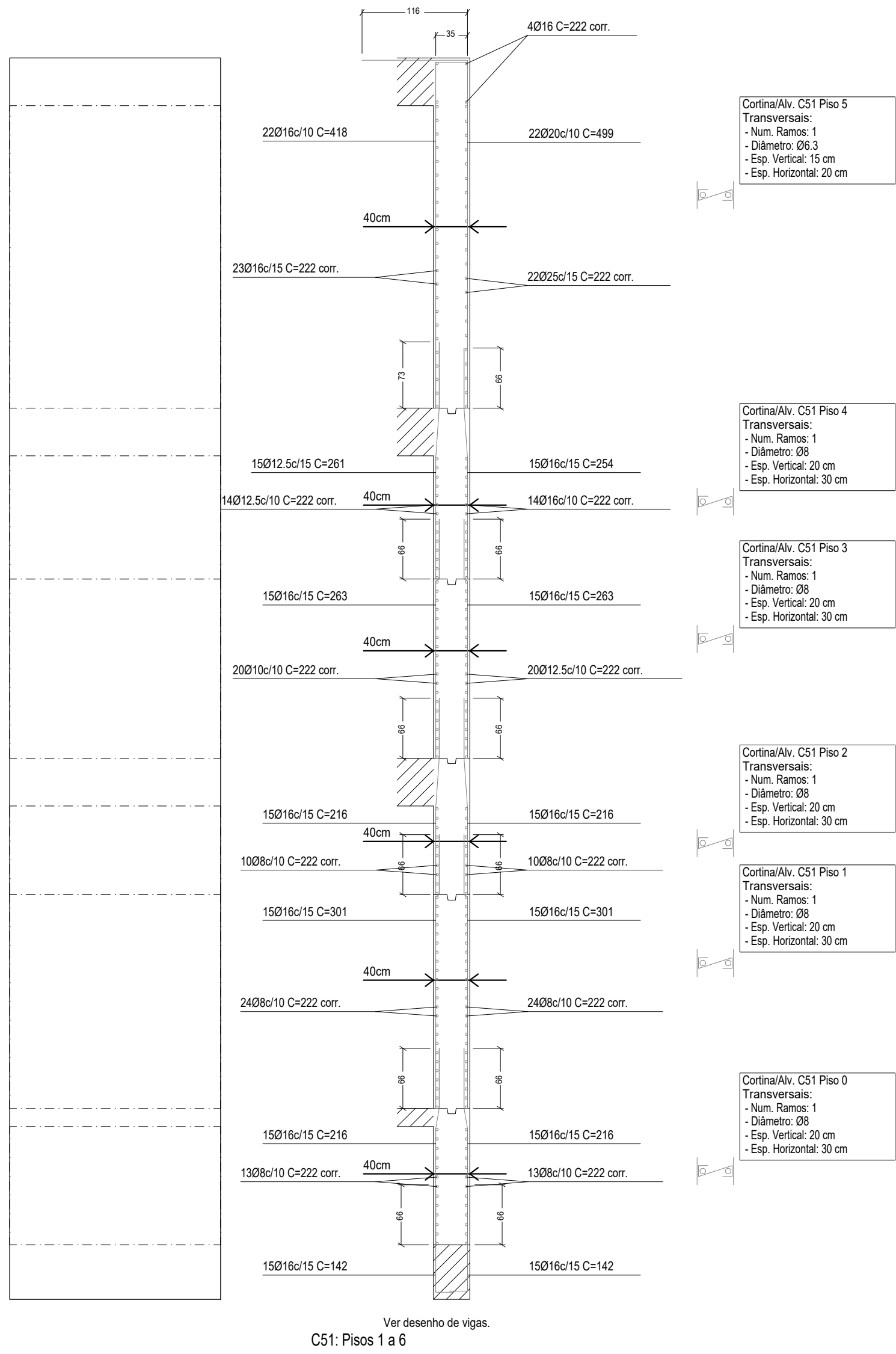
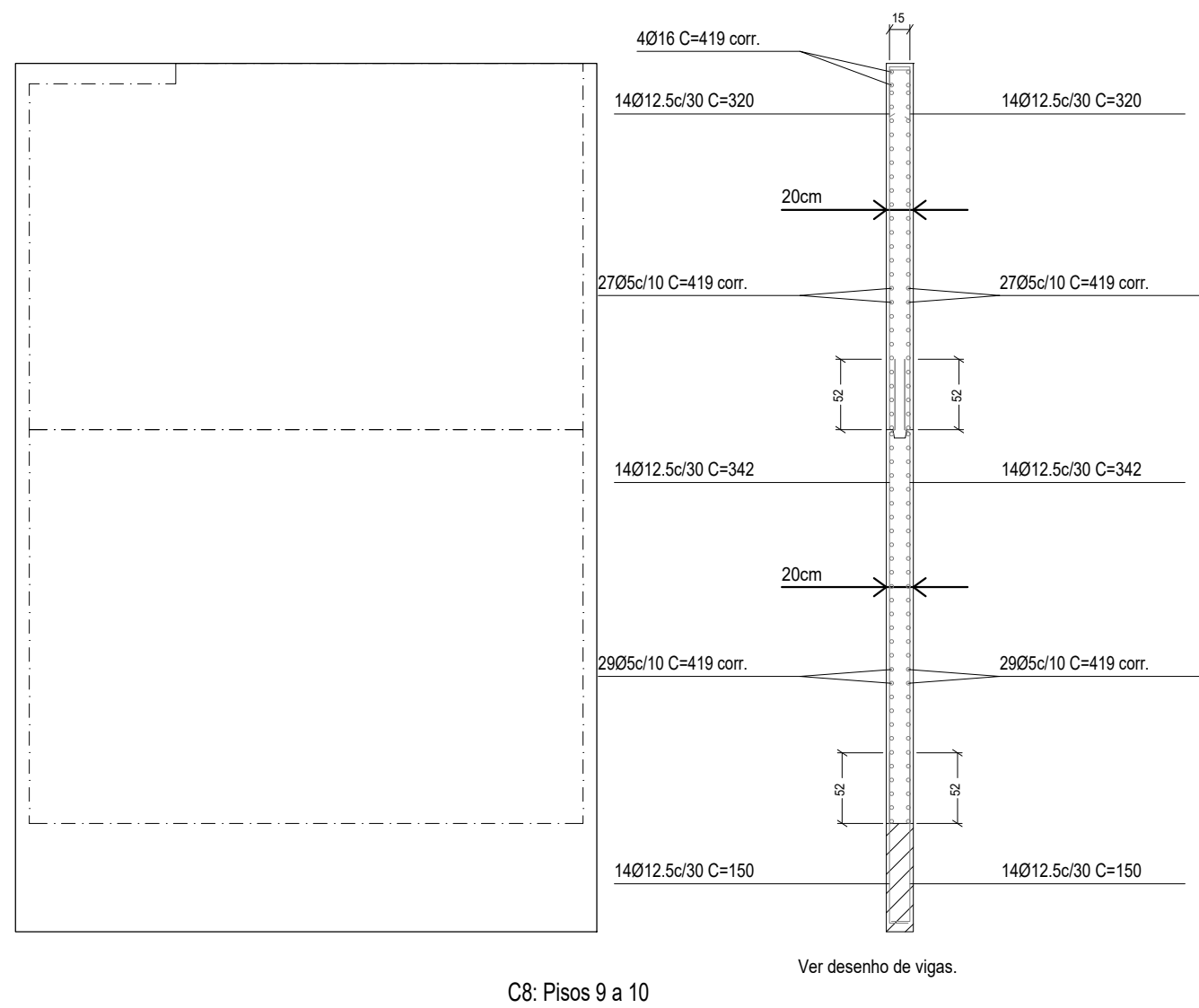


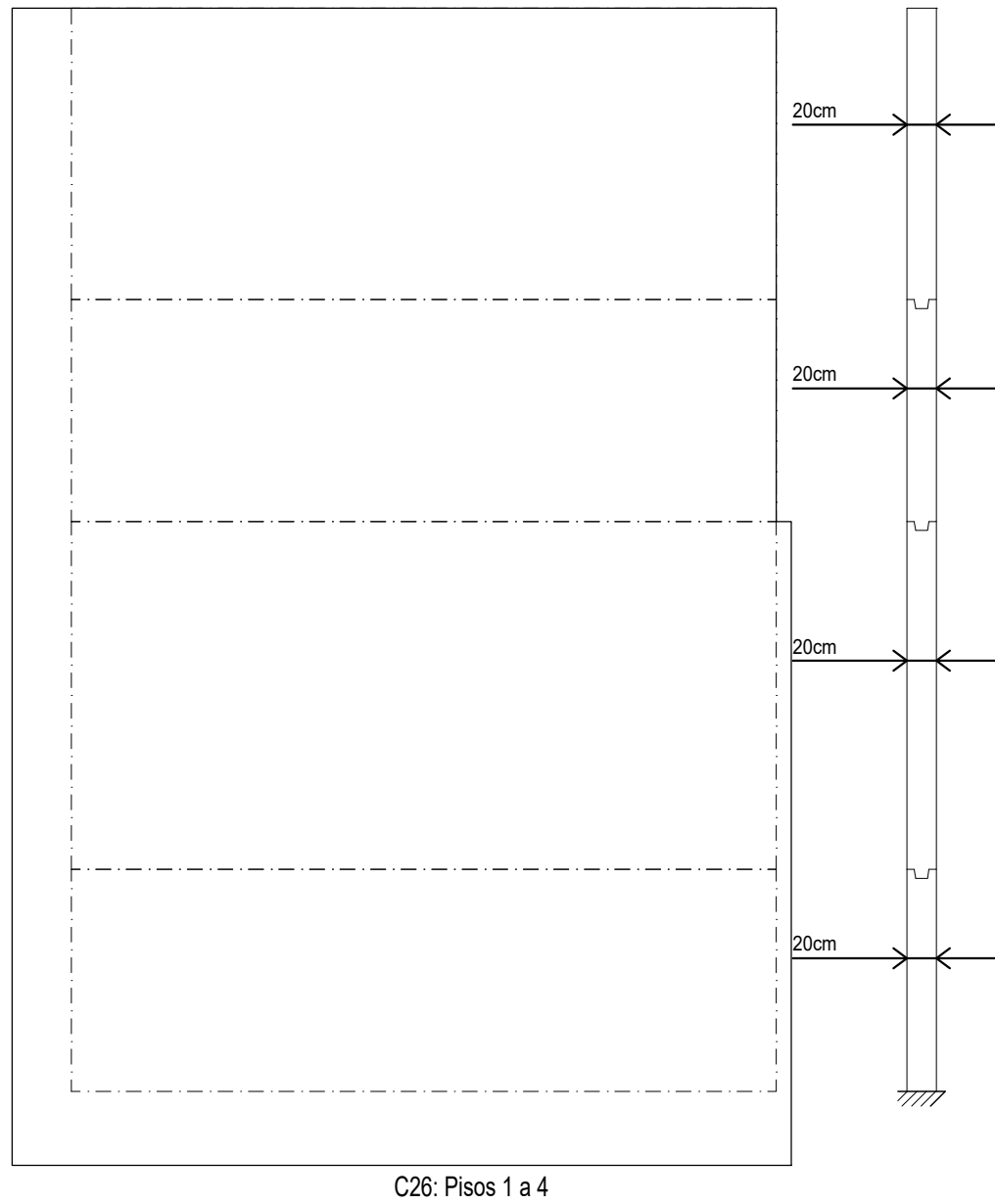
Ver desenho de vigas.  
C50: Pisos 1 a 6



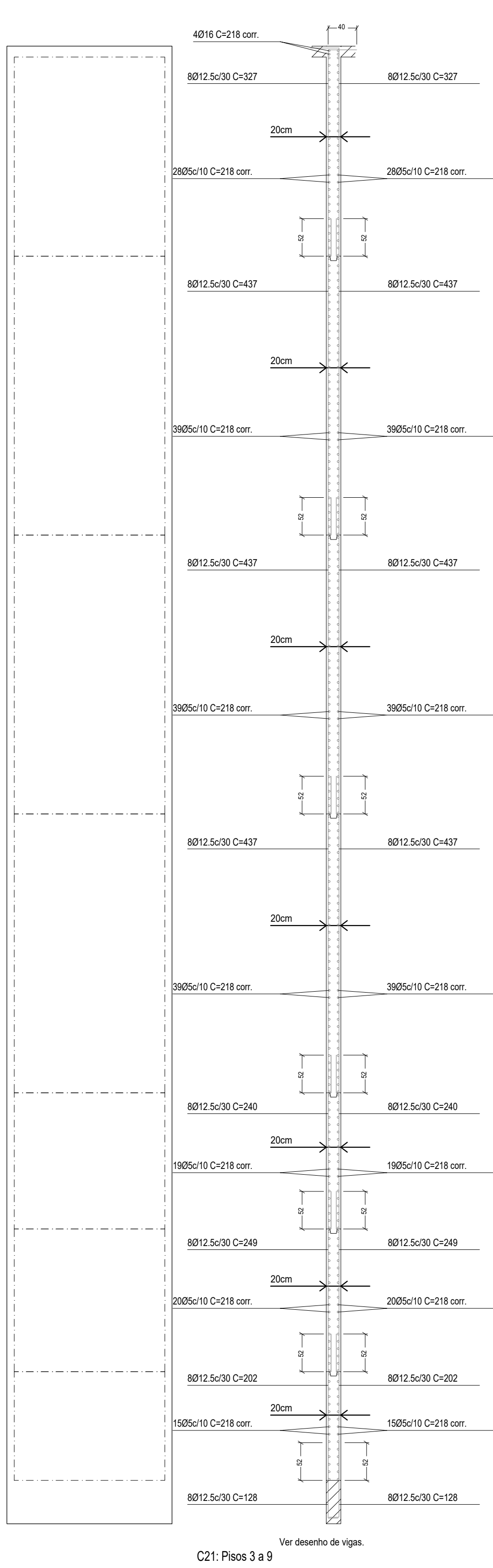
Ver desenho de vigas.  
C51: Pisos 1 a 6



Ver desenho de vigas.  
C8: Pisos 9 a 10



Ver desenho de vigas.  
C26: Pisos 1 a 4



Ver desenho de vigas.  
C21: Pisos 3 a 9

Escala: 1:50  
CAIEIRAS\_CÂMARA  
VEREADORES\_FINAL  
Não se detalham os reforços  
locais das aberturas.

Resumo Aço		Comp. total	Peso+10%	Total
Muros de concreto armado		(m)	(kg)	
CA-50	Ø6.3	2250.5	606	
	Ø8	6523.1	2833	
	Ø10	3147.4	2133	
	Ø12.5	23997.8	25426	
	Ø16	10063.7	17476	
	Ø20	2757.4	7481	
CA-60	Ø25	732.0	3103	59058
		57500.8	9930	9930
Total				68988

RESPONSÁVEIS TÉCNICOS:

COORDENADOR:  
Arq. to Marlon Vinícius Lima,  
CAU: A96639-8  
RRT: 6574858

RESPONSÁVEL PELO PROJETO:  
Eng. Civil Dario Nascimento  
CREA: 5069979311  
ART: 28027230180106426

CONTRATADA:

**INPLENITUS**  
Projetos, Gerenciamento e Fiscalização de Obras Ltda.

End.: Rua Tenente Negrão, 90 - 5º Andar - Itaim Bibi - SP  
Fone +55 11 3739 - 4659  
E-mail: inplenitus@inplenitus.com.br  
Site: www.inplenitus.com.br

CLIENTE:

CÂMARA MUNICIPAL DE CAIEIRAS

ORIENTADOR DE PROJETO:

OBJETO:

NOVA SEDE DA CÂMARA MUNICIPAL DE CAIEIRAS

ENDEREÇO:

AVENIDA MANUEL CARLOS GOMES - CENTRO, CAIEIRAS - SP

FASE:

PROJETO EXECUTIVO  
ESTRUTURA

ASSUNTO:

MUROS  
FOMAS E ARMAÇÕES

ESCALA:

INDICADO

VERSÃO:

00

DESCRIÇÃO:

EST

DATA:

01/2018

FORMATO:

A1

FOLHA Nº:

53 / 56